

DOŽIVETJA V OKOLICI

Zdravilišča Radenci



Pred vami so najboljši nasveti za nepozabne izlete v deželi, kjer vam zaigra srce – **Pomurju!**

Prepričani smo, da boste med njimi dobili prenekatero idejo za izlete, ki vam bodo še dolgo ostali v spominu. Številni izleti, ki jih boste našli v brošuri, potekajo organizirano, za podrobnejše informacije se obrnite na osebje na recepcijah ali na naše animatorje, ki vam bodo z veseljem podali koristne napotke. Če se na izlet odpravljate individualno, vam priporočamo, da preverite odpiralne čase in informacije o morebitni vstopnini.

Želimo vam nepozaben oddih in edinstvena doživetja!

02 512 22 00 | rezervacije@shr.si
www.sava-hotels-resorts.com

ZDRAVILIŠČE RADENCI

SAVA HOTELS & RESORTS

NARAVNE IN KULTURNE ZNAMENITOSTI

Polnilnica znamenite mineralne vode Radenske € 2,3 km

Na ogledu polnilnice boste spoznali 140-letno tradicijo radenske mineralne vode, slišali brbotanje mehurčkov in okusili naravno mineralno vodo. Ogled po dogovoru.

www.radenska.si



Radgonsko - Kapelske gorice € 7 km

Vinorodni okoliš Radgona – Kapela obsega ozek pas od desnega brega Mure do reke Ščavnice. Po razgibanem gričevnatem reliefu je speljana vinska turistična cesta s kakovostno ponudbo radgonsko-kapelskih vin ter značilnih domačih jedi na izletniških kmetijah in vinotočih.



Klet Radgonske gorice s pokušino penine € 7 km

Radgonske gorice v svojih edinstvenih kletih proizvajajo in hranijo penine že od leta 1852. Prestiž hiše predstavlja Zlata radgonska penina, najstarejša in največkrat nagrajena penina v Sloveniji.

www.radgonske-gorice.si

Kapelski vrh s cerkvijo sv. Marije Magdalene € 7 km

Kapelski vrh je ena najbolj priljubljenih izletniških točk v Radgonsko-kapelskih goricah. Na najvišji točki, Kapeli, stoji župnijska cerkev z razgledom, ki seže daleč naokoli.



Kapelica sv. Ane v zdraviliškem parku € 150 m

Kapelo sv. Ane v zdraviliškem parku je leta 1895 dala postaviti vdova Romana Henna, katerega oče je leta 1833 odkril prvi slatinski vrelec. Kapela je lep primer neogotske arhitekture na prelomu stoletja.



Copekov mlin € 5 km

V zaselku Mačkovci je edini izmed petih mlinov, ohranjenih na potoku Črncu. Med drugo svetovno vojno ga sovražniki niso odkrili, zato še danes stoji v zavetju starodavnih dreves.

Otok ljubezni in povratek v tradicijo bñjrašev € 20 km

Na njem si lahko ogledate bñjraški muzej, plavajoči mlin na Otoku ljubezni ali se sprehodite ob rečnem bregu med topoli in tulipanovci.

www.izakovci.si



Park Vrt spominov in tovarištva na Petanjcih ● 5 km

Vrt je nastal kot simbolni opomin 2. svetovne vojne. Na 1,5 hektarjev je zasajeno skoraj 500 drevnin: avtohtonih prekmurskih in presajenih iz vseh koncev sveta.

www.dr-siftar-fundacija.org



Pomurski naravni in mineralni vrelci ● 8 km

Slovenske gorice in dežele ob Muri se lahko pohvalijo s številnimi naravnimi vrelci mineralne vode. Znameniti radenski vrelci so povezani v »Pot med vrelci življenja«.

www.hiking-biking.eu/pot-med-vrelci-zivljenja.aspx



Nuskovski slatinski vrelec ● 24 km

Pred približno 30 leti so ob vrtanju večih vrtin na področju vasi Nuskova odkrili nahajališče naravne mineralne vode. Ob vrelcu je urejena postojanka za pohodnike in kolesarje.



Grad Negova € ● 14 km

Grad Negova se je v 11. stoletju razvil iz lesenega strelskega dvorca, konec 15. stoletja pa so ga dozidali. V sklopu grajskega kompleksa je urejen bogat zeliščni park.

www.gradnegova.si



Negovsko jezero in krajinski park Negova ● 30 km

Negovsko jezero je eno izmed enajstih grajskih ribnikov, ki je imelo nekoč velik obrambni pomen v času vpadov Turkov. Od teh so ostali le trije.



Mrtvice reke Mure in gozdna učna pot ● 14 km

Murski logi in mrtvice reke Mure pri Veržuju predstavljajo pravi naravni biser. Gozdna učna pot ob bregovih reke Mure in mrtvicah nudi poučen družinski izlet v naravi. Možen ogled z vodičem.



Dvorec Rakičan ● 15 km

Baročni dvorec obdaja angleški park skozi katerega vodi učna pot. V dvorcu se danes nahaja raziskovalno izobraževalno središče.

www.ris-dr.si



Bukovniško jezero in energijske točke ● 30 km

V senci dreves okoli jezera se nahajajo številne blagodejne energetske točke, ki izboljšajo zdravje in počutje. Ob kapeli sv. Vida v gozdu se nahaja Vidov izvir, z – po ljudskem izročilu – zdravilno vodo.

www.bukovniskojezero.si

PREVERITE PONUDBO LOKALNIH PRIDELOVALCEV IN TURISTIČNIH KMETIJ

Turistična kmetija Firbas 11 km

Na turistični kmetiji Firbas vas razvajajo s pristno domačo hrano. Če bi želeli tukaj preživeti več časa se lahko preizkusite v kmečkih opravilih.

www.firbas.si



Šunkarna Kodila 16 km

V šunkarni omogočajo ogled in pokušino šunk in delikates iz Pomurja. Z veseljem vam predstavijo zorilnice z slamnato streho, kjer zorijo prekmurske šunke.

www.kodila.si



Čebelarstvo Tigeli in čebelarški muzej 14 km

Oglejte si čebelnjak s konca 19. stoletja z ohranjeno opremo in na kratkem, vodenem sprehodu skozi muzej spoznajte svet čebel, na koncu pa preizkusite še medene dobrote, ki jih lahko kupite tudi za domov.

www.cebelarski-muzej.si

Vinotoč Belak 4 km

Družina Belak se že vrsto let ukvarja z gojitvijo vinske trte. Njihova obnovljena 400 let stara zidanica, ki so jo večinoma ohranili v prvotnem stanju, se nahaja na Radenskem vrhu, s prekrasnim razgledom.

www.ztsradenci.si/kiosk/index.php/prehrana/item/60-vinotoc-belak/60-vinotoc-belak



Pivovarna Bevog 9 km

Slovenski pivovar Vasja Golar v pivovarni Bevog vari piva, ki zasedajo večino prve deseterice najboljših zvarjenih v Avstriji.

www.bevog.at



Čebelarstvo Šalamun in čebelarški avtobus 14 km

V Čebelarstvo Šalamun vam bodo predstavili zdravilne lastnosti čebeljih proizvodov in apiterapijo. Na ogled je tudi pravcati čebelarški avtobus v bližnjem gozdu, kjer lahko preizkusite dobrodejnosti apiterapije.

www.salamun.si

Oljarna Kocbek ● 12 km
Oljarna, z začetki v letu 1929, ima poleg bučnega olja v svojem programu tudi čokolado z bučnim oljem in semeni ter mila. Na ogled je proizvodnja, kjer se stiska olje.

www.kocbek.si



Pachamama center ● 14 km
Slovenec in Perujka inkovskega porekla vas na domačiji Pachamama popeljeta skozi biodinamični zeliščni in zelenjavni vrt, nasad bambusov ter predstavita izdelavo naravnih mil.

www.pachamama-center.si



Hiša penin Frangež ● 9 km
Hiša penin se ponaša s 160-letno tradicijo pridelovanja in donegovanja penin. Arhitektura Hiše penin omogoča, da z najnovejšo tehnologijo ustvarjajo več kot 200.000 steklenic.

www.hisapeninfrangez.si



Oljarna Šaruga ● 4 km
Na ogled je oljarna in kmetija. V degustacijski dvorani lahko poizkusite jedilna olja, domačo slivovko in vino. Obisk ob predhodni najavi.

www.oljarna-saruga.si



Kmetijstvo Kovač z nasadom sivke ● 13 km

Na obrobju Bakovcev se nahaja nasad sivke in žajblja s približno 18.000 sadikami. Najlepše je od sredine junija do začetka julija, ko je sivka v polnem razcvetu.

www.bakovka.si



Rokodelski center Duo € ● 13 km

Center stare obrti združuje tradicijo, domačnost in umetnost. Tukaj lahko spoznate in sodelujete pri rokodelskih delavnica: lončarstvu, pletenju z ličja, modeliranju z glino ...

www.marianum.si/rokodelski-center



Vinski hram Brenholc ● 27 km
Gostišče se nahaja v nekdanji Fürstovi graščini stari več kot 300 let. Poskusite prleške specialitete in vrhunska vina ljutomersko-ormoških goric na najvišji točki prelepih vinskih gričev.

www.brenholc.com



Turistična kmetija Vrbnjak

● 17 km
Doživite domačnost, pristnost in dotik narave. Otroci lahko tukaj spoznajo domače živali, se igrajo, jahajo konje...

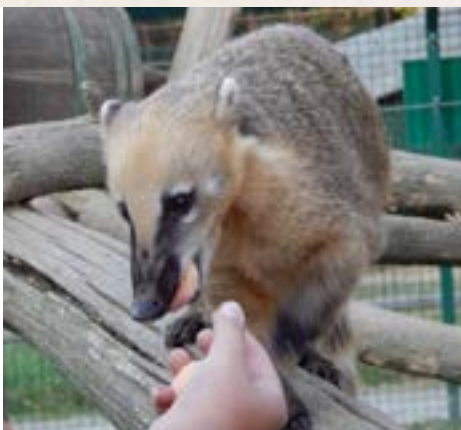
www.turisticna-kmetija-vrbnjak.si

DOŽIVETJA V POMURJU, KI JIH NE SMETE ZAMUDITI

Živalski vrt Sikalu ZOO € 3

3 km
Čisto pravi živalski vrt s skoraj 350 domačimi in eksotičnimi živalmi. Otroci se lahko tukaj učijo ravnati z živalmi, jih božajo in hranijo. Na voljo so otroški safari džipi.

www.sikaluzoo.si



Tropski vrt Ocean Orchids € 31

31 km
Nasad orhidej, ki rastejo s pomočjo termalne vode. Tukaj boste lahko, poleg številnih botaničnih vrst orhidej, občudovali zanimive tropske in subtropske rastline iz celega sveta.

www.oceanorchids.si



Pustolovski park Bukovniško jezero € 30

30 km
Ščep adrenalina za male in velike. Okrepite gibalne sposobnosti v pustolovskem parku z 58 plezalnimi elementi, prilagojenimi starosti in zmogljivostim.

www.pustolovskipark.si

Doživljajski park Vulkanija € 25

25 km
Vas zanima, kako bruha vulkani? V Doživljajskem parku Vulkanija boste lahko ponovno doživeli izbruh ter spoznali razburljivi svet vulkanov.

www.vulkanija.si



Vinska fontana Kapela 2,5

2,5 km
Vinska fontana Kapela se nahaja v osrčju Radgonsko – Kapelskih goric na Kapelskem Vrhu, tik ob cerkvi sv. Marije Magdalene. Vinska fontana ponuja degustacijo lokalnih vin in dobrot. Z vrha pa se ponuja tudi krasen pogled na okolico.



Mini golf Radenci 0

0 km
Mini golf Radenci se nahaja v parku Radenci in obsega 18 igralnih polj. Na igralnih poljih najdemo motive občine Radenci. 9 igralnih lukenj ponuja pestro in zanimivo igro tako za začetnike kot tudi za izkušene igralce golfa. Skupaj z blagodejno radensko mikroklimo je igranje golfa čisti užitek. Svoj čar mu dodaja igralno polje št. 5, ki se ponaša z dvema zelenicama, ločenima z vodno oviro.



RAZIŠČITE KRAJE V BLIŽINI ...

Radenci – svetovni znani po naravni mineralni vodi € 1 km
Radenci so se razvili v zdraviliški kraj med severnimi obronki Slovenskih goric in reko Muro. Širše območje kraja je eno najbogatejših in najbolj kakovostnih slatinskih okolišev na Slovenskem.

www.ztsradenci.si



Gornja Radgona in avstrijski Bad Radkerburg, povezana z »mostom prijateljstva« € 6 km
Sprehodite se na grič do gradu, od koder se ponuja razgled na Pomurje in v Avstrijo. V Radgoni obiščite Špital ter park spominov »Nikoli več« in Alejo velikih ter posedite v eni izmed kavarn v Bad Radkerburgu.

www.kultprotur.si



Murska Sobota - prestolnica Prekmurja € 12 km
Sprehodite se skozi mestni park do gradu sredi obsežnega mestnega parka ter po živahni Slovenski ulici. V mestu sta na ogled Stolna in Evangeličanska cerkev.

www.zkts-ms.si/turizem



Beltinci - srčika slovenske žitnice ob reki Muri € 21 km
Občina Beltinci predstavlja »srčiko slovenske žitnice ob reki Muri«. Poleg neokrnjena narave ob Muri je v Beltincih na ogled baročni dvorec s parkom, neobaročna cerkev sv. Ladislava in druge znamenitosti.

www.beltinci.net



Maribor - mesto z najstarejšo trto € 44,5 km

Drugo največje mesto v Sloveniji, obdano s slikovitimi hribi in vinogradi. Sprehod po mestu vam bo razkril številne znamenitosti, Pohorje pa ponudilo številne aktivnosti v naravi.

www.maribor-pohorje.si



Lendava € ?? km
Obiščite Lendavo in odkrijte skrivnosti Lendavskega gradu, ki se nahaja v bližini Glavnega trga, v gradu se nahaja ustanova Galerija – Muzej Lendava, ki zbira, hrani, proučuje in promovira kulturno dediščino občine Lendava ter pomurskih Madžarov.





Vir fotografij uporabljenih v brošuri: arhiv Sava Hotels & Resorts, TIC Moravske Toplice, www.slovenia.info, www.visitradenci.si



HOTELS & RESORTS

Sava Hoteli Bled
 Terme 3000 – Moravske Toplice
 Zdravilišče Radenci
 Terme Ptuj
 St. Bernardin resort Portorož
 Salinera resort Strunjan
 San Simon resort Izola

Spremljajte nas na



www.sava-hotels-resorts.com