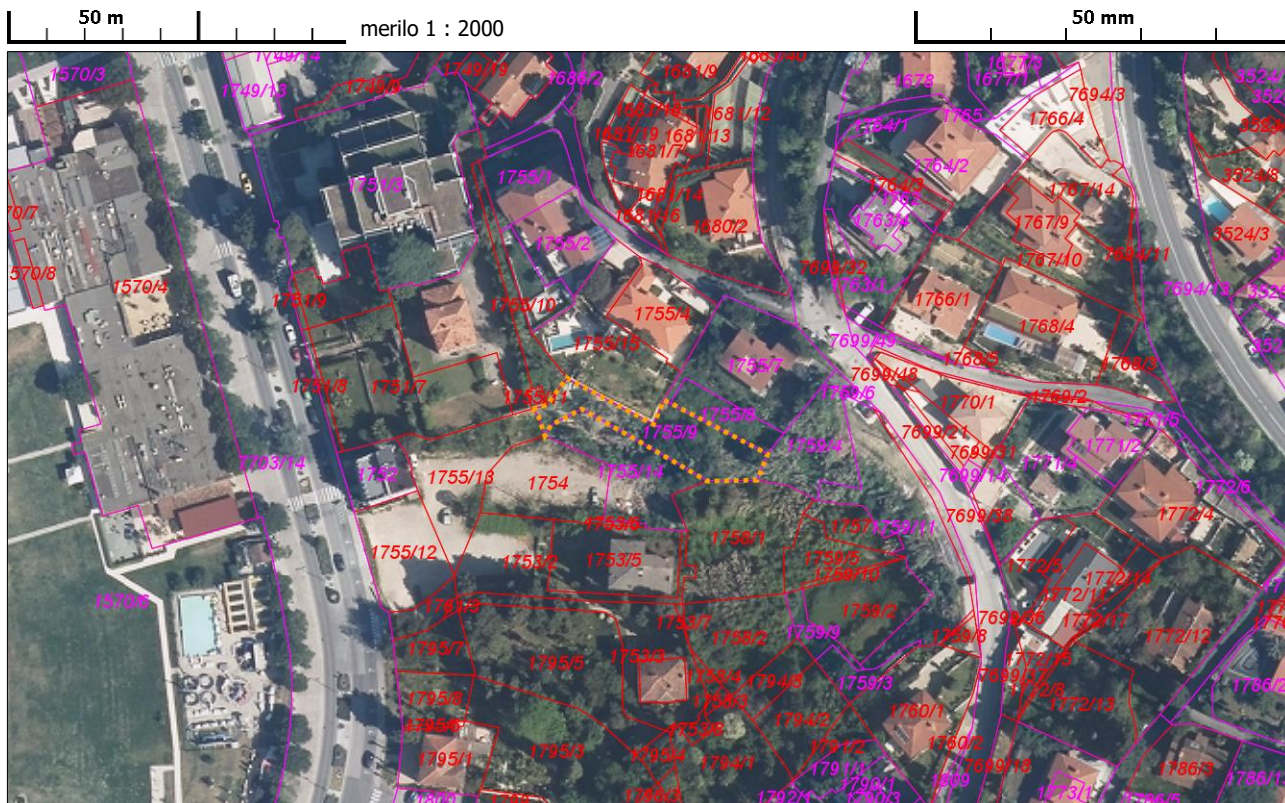


POROČILO O PARCELI

parcela: **1755/9** št. parc. delov: **0** površina parcele po zemljiškem katastru (m2): **574,0**
 katastrska občina: **2631-PORTOROŽ** vrednost nep.: **191.542 €** informativna grafična površina parcele (m2): **580,3**

**Osnovni podatki o parceli:**

| Ime KO | Parcela | Površina (m2) | Boniteta | Pov. BON (m2) | Urejena | ZKN | St. zaupanja |
|----------|---------|---------------|----------|---------------|---------|-----|--------------|
| PORTOROŽ | 1755/9 | 574,0 | 65 | 0,0 | NE | NE | 5 |

Lastniki (ZKP):

| Lastnik | Delež | Ulica | Hišna št. | Pošta | Naselje |
|-----------------------------|-------|-------|-----------|-------|---------|
| Podatek o lastniku ni javen | 1/1 | | | | |

Podatki o nepremičninah in vrednostih nepremičnin:

| Št. nepremičnine: 4573476 | Vrednost nepremičnine: 191.542€ | | |
|----------------------------------|---|---------|----------------|
| Pripadajoče parcele: | | | |
| Št. KO | Ime KO | PARCELA | VREDNOST SEST. |
| 2631 | PORTOROŽ | 1755/9 | 191.542€ |

Podatki o naklonih in višini parcele:

| opis | maksimalna | minimalna | povprečna | srednja |
|------------|------------|-----------|-----------|---------|
| Naklon [%] | 100,3 % | 4,7 % | 45,2 % | 50,1 % |
| Naklon [°] | 45,1 ° | 2,7 ° | 23,5 ° | 26,6 ° |
| Višina | 21,3 m | 7,4 m | 15,7 m | 15,9 m |

Naselje (RPE):

| Občina | Naselje |
|--------|----------|
| PIRAN | PORTOROŽ |

Najbližja hišna številka (RPE):

| Naselje | Ulica | Hišna št. | Poštna št. | Pošta | Št.preb. | Razdalja (m) |
|----------|-----------|-----------|------------|----------------------|----------|--------------|
| PORTOROŽ | Strma pot | 6 | 6320 | Portorož - Portorose | 0 | 21,1 |

Šolski okoliš (RPE):

| Ime |
|------------------------------|
| DISLOCIRANI ODD. V PORTOROŽU |

Krajevna, vaška ali mestna skupnost (RPE):

| Ime | Ime PE |
|----------|-------------------|
| PORTOROŽ | KRAJEVNA SKUPNOST |

GJI infrastruktura v bližini parcele:

| Ime | Oddaljenost od parcele (m) |
|------------------------|----------------------------|
| Cesta | 33,2 |
| Električna energija | 31,3 |
| Kabelska kanalizacija | 29,1 |
| Kanalizacija | 20,0 |
| Telekomunikacijski vod | 977,2 |
| Toplotna energija | 28016,8 |
| Vodovod | 32,8 |
| Zemeljski plin | 85,6 |
| Železnica | 11360,9 |

GJI infrastruktura na parceli:

| Ime | Dolžina na parceli (m) |
|------------------------|------------------------|
| Kabelska kanalizacija | 31,1 |
| Telekomunikacijski vod | 31,1 |

Najbližji vodotok (ARSO):

| Ime vodotoka | Razred | Razdalja (m) |
|--------------|--------|--------------|
| Fazana | 3-4 | 752,4 |

Erozijska območja (ARSO):

| Opis območja | Delež parcele (%) |
|---|-------------------|
| Opozorilno območje - zahtevni zaščitni ukrepi | 100,00 |

Dejanska raba kmetijskih in gozdnih zemljišč (MKGP):

| Vrsta | Oznaka | Šifra | Delež parcele (%) |
|----------------------------------|--------|-------|-------------------|
| Drevesa in grmičevje | KZ | 1500 | 66,43 |
| Kmetijsko zemljišče v zaraščanju | KZ | 1410 | 31,53 |
| Pozidano in sorodno zemljišče | X | 3000 | 2,04 |

Občinski prostorski akti:

| Ime akta | Opis območja | Oznaka | Opomba | Delež parcele (%) |
|------------------------------------|---|--------|--|-------------------|
| Generalizirana namenska raba (MOP) | Območje za centralne dejavnosti in stanovanja | M | PLAN - Digitalni plan - Prikaz stanja prostora, osnutek OPN (2011) | 34,78 |
| Generalizirana namenska raba (MOP) | Območje za centralne dejavnosti in stanovanja | M | PLAN - Digitalni plan - Prikaz stanja prostora, osnutek OPN (2011) | 65,09 |

Status podatkov:

| vsebina | območje | datum podatkov | vir |
|---|--------------|-------------------|---|
| Dejanska raba | Občina Piran | 30. november 2021 | Ministrstvo za kmetijstvo, gozdarstvo in prehrano |
| Erozijska območja | Občina Piran | 22. marec 2019 | ARSO |
| Generalizirana namenska raba | Občina Piran | 13. oktober 2021 | MOP |
| HS - Hišne številke | Občina Piran | 11. december 2021 | GURS |
| Kategorizacija vodotokov | Občina Piran | 1. avgust 2017 | ARSO |
| Krajevna skupnost | Občina Piran | 7. september 2016 | GURS |
| Letalski posnetek (DOF M 1:2500, zadnje stanje CAS) | Občina Piran | 1. december 2021 | |
| NA - Naselja | Občina Piran | 14. oktober 2021 | GURS |
| OB - Občine | Občina Piran | 14. oktober 2021 | GURS |
| Šolski okoliš | Občina Piran | 13. februar 2020 | GURS |
| Vaška skupnost | Občina Piran | 7. september 2016 | GURS |
| ZKN - Zemljiško katastrski načrt | Občina Piran | 11. december 2021 | GURS |
| Zunanji obris Slovenije | Občina Piran | 31. julij 2015 | GURS |