

**Misure di igiene e
protezione** dei Sava Hotels
e Resorts per garantirvi il
massimo grado di tutela e
sicurezza

SAVA HOTELS & RESORTS

**STANDARD
IGIENICO
PLUS**

Gentili ospiti,

è arrivata l'ora di iniziare nuovamente a scoprire posti nuovi, a viaggiare e a realizzare i propri sogni ed è più importante che mai farlo in modo sicuro. Affinché nelle nostre inimitabili sistemazioni possiate dedicarvi solo a creare dei ricordi indimenticabili immersi nella natura, abbiamo adottato misure ancora più rigorose di pulizia e igiene, lo **Standard igienico Plus di Sava Hotels & Resorts**, che rispettano e integrano tutte le raccomandazioni delle competenti autorità sanitarie. »Plus« significa una protezione massima per voi e delle vacanze serene in tutte le strutture del gruppo Sava Hotels & Resorts.

Personale

- Verifichiamo ogni giorno lo stato di salute dei nostri dipendenti. Solo il personale sano può presentarsi al lavoro.
- I nostri dipendenti seguono regolarmente programmi interni di formazione in materia di protezione, igiene e sicurezza.
- Inoltre, ricevono tutti i necessari dispositivi di protezione individuale.
- Nel caso i nostri ospiti o dipendenti dovessero presentare sintomi di malattie respiratorie, abbiamo pronti i protocolli idonei per effettuare i test e isolare i malati.

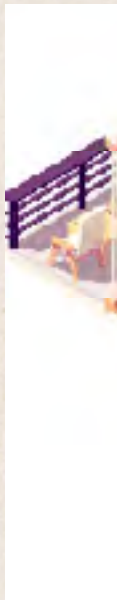


Reception e hall dell'hotel

- Le nostre reception sono dotate di termoscanner per la rilevazione della temperatura corporea.
- La distanza di sicurezza prescritta tra le persone in fila alla reception è di almeno 1,5 m. Anche le sedie e i tavoli nella hall dell'hotel sono distanziati di almeno 1,5 m.
- Nella reception e nella hall dell'hotel sono installati dei distributori automatici di gel disinfettante per le mani.
- Disinfettiamo regolarmente i banchi della reception.
- Cambiamo l'aria più volte al giorno.
- Per quanto possibile, non utilizziamo carta, matite e stampe varie.
- Consigliamo di effettuare i pagamenti senza l'utilizzo dei contanti.
- All'arrivo forniamo ai nostri ospiti un pacchetto personale contenente una mascherina e delle gel disinfettante.
- Disinfettiamo le chiavi/tessere di accesso per ogni ospite e le consegniamo in modo sicuro.
- Consigliamo di prendere l'ascensore da soli o di utilizzare le scale.

Camere degli hotel

- Abbiamo individuato nelle camere degli hotel 8 superfici con cui gli ospiti entrano maggiormente in contatto e ci impegniamo a disinfettarle e a pulirle in modo intensivo.
- Per garantirvi la massima disinfezione possibile delle camere, prima dell'arrivo dei nuovi ospiti utilizziamo una tecnologia di disinfezione innovativa di efficacia certificata, anche contro il Coronavirus.
- Dopo aver concluso le operazioni di pulizia e disinfezione, applichiamo sulle porte delle camere un adesivo speciale, che indica che nessuno è entrato nella camera prima degli ospiti.
- Gli ospiti possono decidere di non far entrare nessuno nella propria camera durante il soggiorno. In questo caso, consigliamo di arieggiare regolarmente la camera.
- Abbiamo tolto tutti gli elementi decorativi sui mobili imbottiti e sui letti.
- Riforniamo il minibar solo su richiesta degli ospiti.
- Durante le pulizie arieggiamo le camere.
- Laviamo lenzuola, asciugamani e accappatoi ad alte temperature e li disinfettiamo.



Le 8 superfici delle camere degli hotel con cui gli ospiti



1. Superfici dure
Tavoli, comodini e ripiani.

2. Maniglie
Di porte, armadi e cassetti.

3. Interruttori
Illuminazione da parete, soffitto e tavolo.

4. Telecomando del climatizzatore

5. Letto
Lenzuola e struttura.

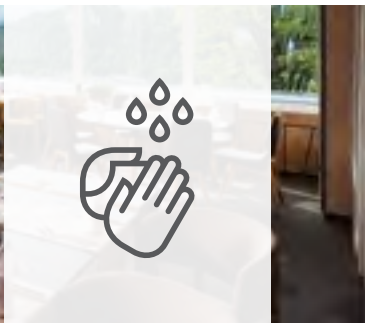
6. Telefono e cassaforte
Telefono fisso, maniglia e tastiera della cassaforte.

7. Telecomando della TV
Abbiamo protetto il telecomando della TV inserendolo in un apposito sacchetto, che viene cambiato per ogni ospite.

8. Bagno
WC, lavandino, doccia, vasca, rubinetteria, appendiabiti e maniglie.

Ristorante e bar

- Nei locali vi è almeno 1,5 m di distanza tra un tavolo e l'altro.
- Abbiamo limitato la capienza dei locali.
- La distanza di sicurezza prescritta tra le persone in attesa di accedere al locale è di almeno 1,5 m.
- All'ingresso dei locali sono installati dei distributori automatici di gel disinfettante per le mani.
- Disinfettiamo regolarmente tutte le superfici comuni, i tavoli, le sedie e gli impianti per la spillatura delle bevande.
- Prepariamo e serviamo il cibo conformemente a rigidi protocolli di sicurezza.
- In aggiunta, forniamo i pasti con il servizio in camera o come pacchetti take-away.
- Laviamo e disinfettiamo stoviglie, posate e tovaglie con macchinari appositi.





Piscine e stabilimenti balneari

- La distanza di sicurezza prescritta tra le persone in fila all'ingresso, agli scivoli e alle altre attrazioni adrenaliniche è di almeno 1,5 m.
- All'ingresso sono installati dei distributori automatici di gel disinfettante per le mani.
- Negli spazi interni cambiamo l'aria più volte al giorno.
- Dopo l'utilizzo, disinfettiamo ogni armadietto dello spogliatoio e lo contrassegniamo con un avviso, il quale garantisce che, dopo la pulizia, non è stato più utilizzato.
- Le sdraio sono posizionate a una distanza di almeno 2 m l'una dall'altra.
- Nelle piscine consigliamo una distanza tra i bagnanti di almeno 2 m.
- Abbiamo limitato il numero di bagnanti.
- Puliamo e disinfettiamo con una maggiore frequenza le superfici delle piscine, gli spazi nelle loro vicinanze, le docce e i servizi igienici.



Wellness

- Prima di ogni ingresso al centro wellness, misuriamo la temperatura corporea.
- La distanza di sicurezza prescritta tra le persone in attesa di entrare è di almeno 1,5 m.
- Abbiamo limitato il numero di ingressi giornalieri.
- Dopo ogni terapia (massaggi, trattamenti del viso, trattamenti del corpo e servizi cosmetici), disinfettiamo a fondo l'intero ambiente.
- All'ingresso del centro wellness è possibile disinfettare le mani.
- Disinfettiamo regolarmente tutte le superfici comuni, i banchi della reception, i tavoli e le sedie.
- Per una disinfezione ottimale, laviamo i prodotti tessili ad alte temperature.
- Le nostre terapistesse indossano sempre la mascherina, si disinfettano regolarmente le mani e, se necessario, utilizzano guanti e visiere protettive.

Saune

- Disinfettiamo regolarmente le saune, gli spogliatoi e i servizi igienici.
- All'ingresso delle saune sono installati dei distributori automatici di gel disinfettante per le mani.
- I programmi di sauna non vengono effettuati.
- Per una disinfezione ottimale, laviamo tutti i prodotti tessili ad alte temperature.
- Consigliamo di effettuare i pagamenti senza l'utilizzo dei contanti





Salute

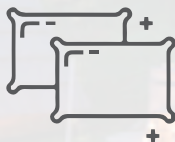
- Prima di ogni ingresso al centro medico, misuriamo la temperatura corporea.
- La distanza di sicurezza prescritta tra le persone in attesa di entrare è di almeno 1,5 m.
- Abbiamo limitato il numero di ingressi giornalieri.
- Dopo ogni terapia (termoterapie, idroterapie, massaggi e servizi fisioterapeutici), disinfettiamo a fondo l'intero ambiente.
- All'ingresso del centro medico è possibile disinfettare le mani.
- Disinfettiamo regolarmente tutte le superfici comuni, i banchi della reception, i tavoli e le sedie.
- I posti a sedere sono opportunamente segnalati e posizionati a una distanza di almeno 1,5 m.
- Per una disinfezione ottimale, laviamo tutti i prodotti tessili ad alte temperature.
- Le nostre terapistesse indossano sempre la mascherina, si disinfettano regolarmente le mani e, se necessario, utilizzano guanti e visiere protettive.

Campeggi

- La distanza di sicurezza prescritta tra le persone in fila alla reception è di almeno 1,5 m. Le persone entrano nella reception una alla volta.
- Nella reception e negli spazi comuni sono installati distributori automatici di gel disinfettante per le mani.
- Disinfettiamo regolarmente i banchi della reception.
- Cambiamo l'aria più volte al giorno in tutti i locali.
- Per quanto possibile, non utilizziamo carta, matite e stampe varie.
- Consigliamo di effettuare i pagamenti senza l'utilizzo dei contanti.
- Disinfettiamo le chiavi/tessere di accesso al campeggio per ogni ospite e le consegniamo in modo sicuro.
- Puliamo e disinfettiamo i servizi igienici ogni ora o anche più spesso in base alla frequenza delle visite.
- Dopo aver pulito e disinfettato a fondo i bagni privati (Camping Bled), applichiamo sulle porte un adesivo speciale che indica che nessuno è entrato nei bagni prima degli ospiti.

Glamping

- La distanza di sicurezza prescritta tra le persone in fila alla reception è di almeno 1,5 m. Le persone entrano nella reception una alla volta.
- Nella reception e negli spazi comuni sono installati distributori automatici di gel disinfettante per le mani.
- Disinfettiamo regolarmente i banchi della reception.
- Cambiamo l'aria più volte al giorno in tutti i locali.
- Per quanto possibile, non utilizziamo carta, matite e stampe varie.
- Consigliamo di effettuare i pagamenti senza l'utilizzo dei contanti.
- Disinfettiamo le chiavi/tessere di accesso al campeggio per ogni ospite e le consegniamo in modo sicuro.
- Puliamo e disinfettiamo i servizi igienici ogni ora o anche più spesso in base alla frequenza delle visite.
- Dopo aver pulito e disinfettato a fondo i bagni



privati (Camping Bled), applichiamo sulle porte un adesivo speciale che indica che nessuno è entrato nei bagni prima degli ospiti.

- Disinfettiamo le chiavi/tessere di accesso alle casette e ai bagni privati per ogni ospite e le consegniamo in modo sicuro.
- Dopo aver pulito e disinfettato a fondo le casette o i bagni privati, applichiamo sulle porte un adesivo speciale che indica che nessuno è entrato nelle casette e nei bagni prima degli ospiti.
- Puliamo e disinfettiamo le vasche in legno per ogni ospite.
- Gli ospiti possono decidere di non far entrare nessuno nella propria casetta o nel bagno privato durante il soggiorno. In questo caso, consigliamo di arieggiare regolarmente i locali.
- Abbiamo tolto tutti gli elementi decorativi sui mobili imbottiti e sui letti.
- Laviamo lenzuola, asciugamani e accappatoi ad alte temperature e li disinfettiamo.

Congressi e meeting

- Abbiamo diminuito la capacità delle sale, al fine di assicurare una distanza minima tra i posti a sedere di 1,5 m in tutte e quattro le direzioni. Garantiamo inoltre il necessario distanziamento tra i conferenzieri e gli oratori.
- Qualora lo spazio lo consenta, facciamo sì che i partecipanti si muovano in due direzioni distinte, segnaliamo il percorso da seguire con appositi indicatori e predisponiamo ingressi e uscite separati.
- All'interno del guardaroba assicuriamo la presenza di una quantità sufficiente di appendiabiti per



distanziare i capi in modo adeguato.

- In tutti gli atri e davanti alle sale sono installati dei distributori automatici di gel disinfettante per le mani.
- All'interno delle sale, sul banco degli oratori e sul tavolo presidenziale sono disponibili dei fazzolettini disinfettanti.
- Disinfettiamo regolarmente tutte le superfici dove si svolgono eventi e riunioni: maniglie, banchi, corrimani, tavoli e sedie.
- Disinfettiamo regolarmente tutte le attrezzature tecniche per conferenze che vengono a contatto con utenti diversi (microfoni, laptop, puntatori laser, ecc.). Consegniamo ai clienti le attrezzature tecniche in una confezione sigillata, che indica che sono state pulite e disinfettate.
- Durante ogni pausa arieggiamo sempre gli ambienti. Abbiamo inoltre migliorato i processi di ventilazione per ottenere una migliore qualità dell'aria.
- Prepariamo e serviamo il cibo conformemente a rigidi protocolli di sicurezza. Abbiamo adattato il nostro servizio durante le pause introducendo »monoporzioni«, che vengono offerte dal nostro personale.
- Abbiamo diminuito la capacità di ristoranti, sale per banchetti e atri per rinfreschi, al fine di garantire una distanza minima tra gli ospiti di 1,5 m.

**Stiamo insieme
in sicurezza!**



HOTELS & RESORTS

www.sava-hotels-resorts.com