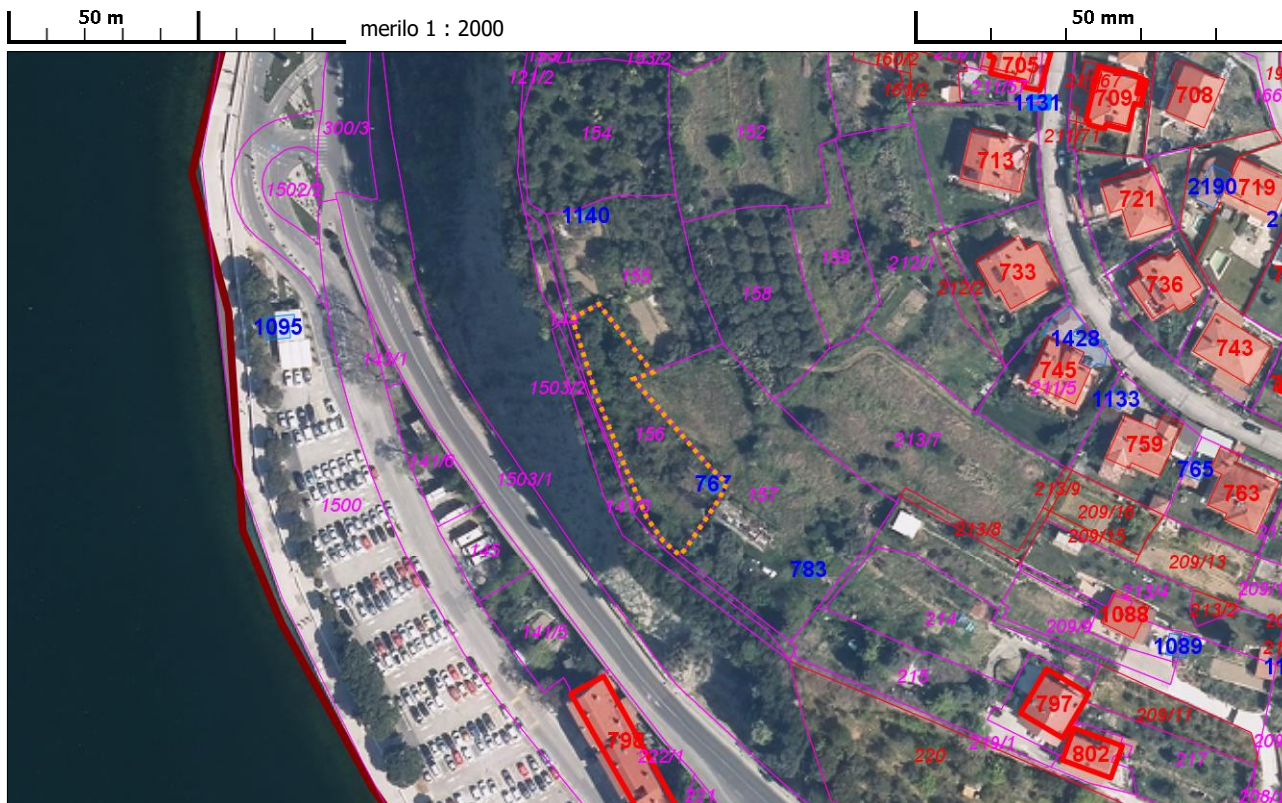


POROČILO O PARCELI

| | | |
|--------------------|------------------|--|
| parcela: | št. parc. delov: | površina parcele po zemljiškem katastru (m ²): |
| 156 | 2 | 1768,0 |
| katastrska občina: | vrednost nep.: | informativna grafična površina parcele (m ²): |
| 2630-PIRAN | 12.587 € | 1002,8 |

**Osnovni podatki o parceli:**

| Ime KO | Parcela | Površina (m ²) | Boniteta | Pov. BON (m ²) | Urejena | ZKN | St. zaupanja |
|--------|---------|----------------------------|----------|----------------------------|---------|-----|--------------|
| PIRAN | 156 | 1768,0 | 60 | 0,0 | NE | NE | 5 |

Lastniki (ZKP):

| Lastnik | Delež | Ulica | Hišna št. | Pošta | Naselje |
|-----------------------------|-------|-------|-----------|-------|---------|
| Podatek o lastniku ni javen | 1/1 | | | | |

Podatki o nepremičninah in vrednostih nepremičnin:

| Št. nepremičnine: 4569050 | Vrednost nepremičnine: 12.587€ | | | | |
|----------------------------------|--|-----------------------|-----------------|----------------|----------------|
| Pripadajoči deli stavbe: | | | | | |
| Št. KO | Ime KO | Št. stavbe znotraj KO | Št. dela stavbe | Št. stanovanja | VREDNOST SEST. |
| 2630 | PIRAN | 767 | 1 | 0 | 50€ |
| Pripadajoče parcele: | | | | | |
| Št. KO | Ime KO | PARCELA | VREDNOST SEST. | | |
| 2630 | PIRAN | 156 | 12.587€ | | |

Podatki o naklonih in višini parcele:

| opis | maksimalna | minimalna | povprečna | srednja |
|------------|------------|-----------|-----------|---------|
| Naklon [%] | 167,4 % | 3,3 % | 32,9 % | 26,8 % |
| Naklon [°] | 59,1 ° | 1,9 ° | 17,3 ° | 15 ° |
| Višina | 56,2 m | 42,6 m | 52,3 m | 52,7 m |

Naselje (RPE):

| Občina | Naselje |
|--------|---------|
| PIRAN | PIRAN |

Najbližja hišna številka (RPE):

| Naselje | Ulica | Hišna št. | Poštna št. | Pošta | Št.preb. | Razdalja (m) |
|---------|---------|-----------|------------|----------------|----------|--------------|
| PIRAN | Fornače | 1 | 6330 | Piran - Pirano | 0 | 46,3 |

Šolski okoliš (RPE):

| Ime |
|-------------------------|
| OŠ CIRILA KOSMAČA PIRAN |

Krajevna, vaška ali mestna skupnost (RPE):

| Ime | Ime PE |
|-------|-------------------|
| PIRAN | KRAJEVNA SKUPNOST |

GJI infrastruktura v bližini parcele:

| Ime | Oddaljenost od parcele (m) |
|------------------------|----------------------------|
| Cesta | 26,3 |
| Električna energija | 60,0 |
| Kabelska kanalizacija | 99,5 |
| Kanalizacija | 21,7 |
| Telekomunikacijski vod | 50,7 |
| Toplotna energija | 28871,0 |
| Vodovod | 44,6 |
| Zemeljski plin | 459,0 |
| Železnica | 13199,9 |

Seznam stavb (KS):

| Identifikator stavbe | Šifra KO | Stavba ima hišno št.? | Št. stavbe znotraj KO |
|----------------------|----------|-----------------------|-----------------------|
| 20324086 | 2630 | NE | 767 |

Najbližji vodotok (ARSO):

| Ime vodotoka | Razred | Razdalja (m) |
|--------------|--------|--------------|
| Fazana | 3-4 | 3073,5 |

Erozijska območja (ARSO):

| Opis območja | Delež parcele (%) |
|---|-------------------|
| Opozorilno območje - zahtevni zaščitni ukrepi | 100,00 |

Varstveni režimi kulturne dediščine (MK):

| Tip | Režim | Ime | Obseg | Delež parcele (%) |
|-----------------------|-----------------|----------------------|---------|-------------------|
| naselbinska dediščina | vplivno območje | Piran - Mestno jedro | območje | 100,00 |

Dejanska raba kmetijskih in gozdnih zemljišč (MKGP):

| Vrsta | Oznaka | Šifra | Delež parcele (%) |
|---|--------|-------|-------------------|
| Drevesa in grmičevje | KZ | 1500 | 60,51 |
| Ekstenzivni oziroma travniški sadovnjak | SD | 1222 | 38,36 |
| Neobdelano kmetijsko zemljišče | DR | 1600 | 1,12 |

Občinski prostorski akti:

| Ime akta | Opis območja | Oznaka | Opomba | Delež parcele (%) |
|------------------------------------|----------------------------|--------|--|-------------------|
| Generalizirana namenska raba (MOP) | Območje za promet in zveze | F | PLAN - Digitalni plan - Prikaz stanja prostora, osnutek OPN (2011) | 100,00 |

Status podatkov:

| vsebina | območje | datum podatkov | vir |
|---|--------------|-------------------|---|
| Dejanska raba | Občina Piran | 30. november 2021 | Ministrstvo za kmetijstvo, gozdarstvo in prehrano |
| Erozijska območja | Občina Piran | 22. marec 2019 | ARSO |
| Generalizirana namenska raba | Občina Piran | 13. oktober 2021 | MOP |
| HS - Hišne številke | Občina Piran | 11. december 2021 | GURS |
| Kategorizacija vodotokov | Občina Piran | 1. avgust 2017 | ARSO |
| Krajevna skupnost | Občina Piran | 7. september 2016 | GURS |
| KS - Kataster stavb | Občina Piran | 11. december 2021 | GURS |
| Letalski posnetek (DOF M 1:2500, zadnje stanje CAS) | Občina Piran | 1. december 2021 | |
| NA - Naselja | Občina Piran | 14. oktober 2021 | GURS |
| OB - Občine | Občina Piran | 14. oktober 2021 | GURS |
| Šolski okoliš | Občina Piran | 13. februar 2020 | GURS |
| Varstveni režimi kulturne dediščine | Občina Piran | 29. julij 2020 | Ministrstvo za kulturo |
| Vaška skupnost | Občina Piran | 7. september 2016 | GURS |
| ZKN - Zemljiško katastrski načrt | Občina Piran | 11. december 2021 | GURS |
| Zunanji obris Slovenije | Občina Piran | 31. julij 2015 | GURS |