

DOŽIVETJA V OKOLICI

Zdravilišča Radenci



Pred vami so najboljši nasveti za nepozabne izlete v deželi, kjer vam zaigra srce – **Pomurju!**

Prepričani smo, da boste med njimi dobili prenekatero idejo za izlete, ki vam bodo še dolgo ostali v spominu. Številni izleti, ki jih boste našli v brošuri, potekajo organizirano, za podrobnejše informacije se obrnite na osebje na recepcijah ali na naše animatorje, ki vam bodo z veseljem podali koristne napotke. Če se na izlet odpravljate individualno, vam priporočamo, da preverite odpiralne čase in informacije o morebitni vstopnini.

Želimo vam nepozaben oddih in edinstvena doživetja!

02 512 22 00 | rezervacije@shr.si
www.sava-hotels-resorts.com

ZDRAVILIŠČE RADENCI
SAVA HOTELS & RESORTS

NARAVNE IN KULTURNE ZNAMENITOSTI

Polnilnica znamenite mineralne vode Radenske € 2,3 km

Na ogledu polnilnice boste spoznali 140-letno tradicijo radenske mineralne vode, slišali brbotanje mehurčkov in okusili naravno mineralno vodo. Ogled po dogovoru.

www.radenska.si



Radgonsko - Kapelske gorice € 7 km

Vinorodni okoliš Radgona – Kapela obsega ozek pas od desnega brega Mure do reke Ščavnice. Po razgibanem gričevnatem reliefu je speljana vinska turistična cesta s kakovostno ponudbo radgonsko-kapelskih vin ter značilnih domačih jedi na izletniških kmetijah in vinotočih.



Klet Radgonske gorice s pokušino penine € 7 km

Radgonske gorice v svojih edinstvenih kletih proizvajajo in hranijo penine že od leta 1852. Prestiž hiše predstavlja Zlata radgonska penina, najstarejša in največkrat nagrajena penina v Sloveniji.

radgonske-gorice.si

Kapelski vrh s cerkvijo sv. Marije Magdalene € 7 km

Kapelski vrh je ena najbolj priljubljenih izletniških točk v Radgonsko-kapelskih goricah. Na najvišji točki, Kapeli, stoji župnijska cerkev z razgledom, ki seže daleč naokoli.



Kapelica sv. Ane v zdraviliškem parku € 150 m

Kapelo sv. Ane v zdraviliškem parku je leta 1895 dala postaviti vdova Romana Henna, katerega oče je leta 1833 odkril prvi slatinski vrelec. Kapela je lep primer neogotske arhitekture na prelomu stoletja.



Copekov mlin € 5 km

V zaselku Mačkovci je edini izmed petih mlinov, ohranjenih na potoku Črncu. Med drugo svetovno vojno ga sovražniki niso odkrili, zato še danes stoji v zavetju starodavnih dreves.

Otok ljubezni in povratek v tradicijo būjrašev € 20 km

Na njem si lahko ogledate būjraški muzej, plavajoči mlin na Otoku ljubezni ali se sprehodite ob rečnem bregu med topoli in tulipanovci.

www.izakovci.si



Park Vrt spominov in tovarištva na Petanjcih ● 5 km

Vrt je nastal kot simbolni opomin 2. svetovne vojne. Na 1,5 hektarjev je zasajeno skoraj 500 drevnin: avtohtonih prekmurskih in presajenih iz vseh koncev sveta.

www.dr-siftar-fundacija.org



Pomurski naravni in mineralni vrelci ● 8 km

Slovenske gorice in dežele ob Muri se lahko pohvalijo s številnimi naravnimi vrelci mineralne vode. Znameniti radenski vrelci so povezani v »Pot med vrelci življenja«.



Nuskovski slatinski vrelec ●

24 km

Pred približno 30 leti so ob vrtanju večih vrtin na področju vasi Nuskova odkrili nahajališče naravne mineralne vode. Ob vrelcu je urejena postojanka za pohodnike in kolesarje.



Grad Negova € ● 14 km

Grad Negova se je v 11. stoletju razvil iz lesenega strelskega dvorca, konec 15. stoletja pa so ga dozidali. V sklopu grajskega kompleksa je urejen bogat zeliščni park.

www.kultprotur.si/sl/grad-negova



Negovsko jezero in krajinski park Negova ● 30 km

Negovsko jezero je eno izmed enajstih grajskih ribnikov, ki je imelo nekoč velik obrambni pomen v času vpadov Turkov. Od teh so ostali le trije.



Mrtvice reke Mure in gozdna učna pot ● 14 km

Murski logi in mrtvice reke Mure pri Veržuju predstavljajo pravi naravni biser. Gozdna učna pot ob bregovih reke Mure in mrtvicah nudi poučen družinski izlet v naravi. Možen ogled z vodičem.



Dvorec Rakičan ● 15 km

Baročni dvorec obdaja angleški park skozi katerega vodi učna pot. V dvorcu se danes nahaja raziskovalno izobraževalno središče.

www.ris-dr.si



Bukovniško jezero in energijske točke ● 30 km

V senci dreves okoli jezera se nahajajo številne blagodejne energetske točke, ki izboljšajo zdravje in počutje. Ob kapeli sv. Vida v gozdu se nahaja Vidov izvir, z – po ljudskem izročilu – zdravilno vodo.

www.bukovniskojezero.si

PREVERITE PONUDBO LOKALNIH PRIDELOVALCEV IN TURISTIČNIH KMETIJ

Turistična kmetija Firbas 11 km

Na turistični kmetiji Firbas vas razvajajo s pristno domačo hrano. Če bi želeli tukaj preživeti več časa se lahko preizkusite v kmečkih opravilih.

firbas.com



Šunkarna Kodila 16 km

V šunkarni omogočajo ogled in pokušino šunk in delikates iz Pomurja. Z veseljem vam predstavijo zorilnice z slamnato streho, kjer zorijo prekmurske šunke.

www.kodila.si



Čebelarstvo Tigeli in čebelarški muzej 14 km

Oglejte si čebelnjak s konca 19. stoletja z ohranjeno opremo in na kratkem, vodenem sprehodu skozi muzej spoznajte svet čebel, na koncu pa preizkusite še medene dobrote, ki jih lahko kupite tudi za domov.

www.cebelarski-muzej.si

Vinotoč Belak 4 km

Družina Belak se že vrsto let ukvarja z gojitvijo vinske trte. Njihova obnovljena 400 let stara zidanica, ki so jo večinoma ohranili v prvotnem stanju, se nahaja na Radenskem vrhu, s prekrasnim razgledom.

www.miam.si



Pivovarna Bevog 9 km

Slovenski pivovar Vasja Golar v pivovarni Bevog vari piva, ki zasedajo večino prve deseterice najboljših zvarjenih v Avstriji.

www.bevog.at



Čebelarstvo Šalamun in čebelarški avtobus 14 km

V Čebelarstvo Šalamun vam bodo predstavili zdravilne lastnosti čebeljih proizvodov in apiterapijo. Na ogled je tudi pravcati čebelarški avtobus v bližnjem gozdu, kjer lahko preizkusite dobrodejnosti apiterapije.

www.salamun.si



Oljarna Kocbek ● 12 km
Oljarna, z začetki v letu 1929, ima poleg bučnega olja v svojem programu tudi čokolado z bučnim oljem in semeni ter mila. Na ogled je proizvodnja, kjer se stiska olje.
www.kocbek.si



Pachamama center ● 14 km
Slovenec in Perujka inkovskega porekla vas na domačiji Pachamama popeljeta skozi biodinamični zeliščni in zelenjavni vrt, nasad bambusov ter predstavita izdelavo naravnih mil.
www.pachamama-center.si



Hiša penin Frangež ● 9 km
Hiša penin se ponaša s 160-letno tradicijo pridelovanja in donegovanja penin. Arhitektura Hiše penin omogoča, da z najnovejšo tehnologijo ustvarjajo več kot 200.000 steklenic.
hisapeninfrangez.si



Oljarna Šaruga ● 4 km
Na ogled je oljarna in kmetija. V degustacijski dvorani lahko poizkusite jedilna olja, domačo slivovko in vino. Obisk ob predhodni najavi.
www.oljarna-saruga.si/oljarna



Kmetijstvo Kovač z nasadom sivke ● 13 km
Na obrobju Bakovcev se nahaja nasad sivke in žajblja s približno 18.000 sadikami. Najlepše je od sredine junija do začetka julija, ko je sivka v polnem razcvetu.
www.bakovka.si



Rokodelski center Duo € ● 13 km
Center stare obrti združuje tradicijo, domačnost in umetnost. Tukaj lahko spoznate in sodelujete pri rokodelskih delavnicah: lončarstvu, pletenju z ličja, modeliranju z glino ...
www.marianum.si/rokodelski-center

Vinski hram Brenholc ● 27 km
Gostišče se nahaja v nekdanji Fürstovi graščini stari več kot 300 let. Poskusite prleške specialitete in vrhunska vina ljutomersko-ormoških goric na najvišji točki prelepih vinskih gričev.



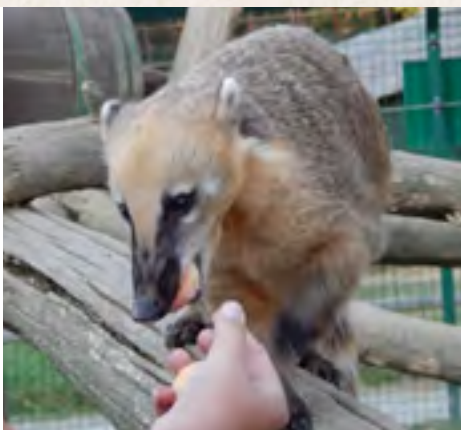
Turistična kmetija Vrbnjak ● 17 km
Doživite domačnost, pristnost in dotik narave. Otroci lahko tukaj spoznajo domače živali, se igrajo, jahajo konje...
www.turisticna-kmetija-vrbnjak.si

DOŽIVETJA V POMURJU, KI JIH NE SMETE ZAMUDITI

Živalski vrt Sikalu ZOO € 3 km

Čisto pravi živalski vrt s skoraj 350 domačimi in eksotičnimi živalmi. Otroci se lahko tukaj učijo ravnati z živalmi, jih božajo in hranijo. Na voljo so otroški safari džipi.

www.sikaluzoo.si



Tropski vrt Ocean Orchids € 31 km

Nasad orhidej, ki rastejo s pomočjo termalne vode. Tukaj boste lahko, poleg številnih botaničnih vrst orhidej, občudovali zanimive tropske in subtropske rastline iz celega sveta.

www.oceanorchids.si



Pustolovski park Bukovniško jezero € 30 km

Ščep adrenalina za male in velike. Okrepite gibalne sposobnosti v pustolovskem parku z 58 plezalnimi elementi, prilagojenimi starosti in zmogljivostim.

www.pustolovskipark.si

Doživljajski park Vulkanija € 25 km

Vas zanima, kako bruhajo vulkani? V Doživljajskem parku Vulkanija boste lahko ponovno doživeli izbruh ter spoznali razburljivi svet vulkanov.

www.vulkanija.si



Vinska fontana Kapela 2,5 km

Vinska fontana Kapela se nahaja v osrčju Radgonsko – Kapelskih goric na Kapelskem Vrhu, tik ob cerkvi sv. Marije Magdalene. Vinska fontana ponuja degustacijo lokalnih vin in dobrot. Z vrha pa se ponuja tudi krasen pogled na okolico.



Mini golf Radenci 0 km

Mini golf Radenci se nahaja v parku Radenci in obsega 18 igralnih polj. Na igralnih poljih najdemo motive občine Radenci. 9 igralnih lukenj ponuja pestro in zanimivo igro tako za začetnike kot tudi za izkušene igralce golfa. Skupaj z blagodejno radensko mikroklimo je igranje golfa čisti užitek. Svoj čar mu dodaja igralno polje št. 5, ki se ponaša z dvema zelenicama, ločenima z vodno oviro.



RAZIŠČITE KRAJE V BLIŽINI ...

Radenci – svetovni znani po naravni mineralni vodi € 1 km
Radenci so se razvili v zdraviliški kraj med severnimi obronki Slovenskih goric in reko Muro. Širše območje kraja je eno najbogatejših in najbolj kakovostnih slatinskih okolišev na Slovenskem.

www.sava-hotels-resorts.com/si/zdravilisce-radenci



Gornja Radgona in avstrijski Bad Radkerburg, povezana z »mostom prijateljstva« € 6 km

Sprehodite se na grič do gradu, od koder se ponuja razgled na Pomurje in v Avstrijo. V Radgoni obiščite Špital ter park spominov »Nikoli več« in Alejo velikih ter posedite v eni izmed kavarn v Bad Radkerburgu.

www.kultprotur.si



Murska Sobota - prestolnica Prekmurja € 12 km

Sprehodite se skozi mestni park do gradu sredi obsežnega mestnega parka ter po živahni Slovenski ulici. V mestu sta na ogled Stolna in Evangeličanska cerkev.

www.zkts-ms.si/turizem



Beltinci - srčika slovenske žitnice ob reki Muri € 21 km

Občina Beltinci predstavlja »srčiko slovenske žitnice ob reki Muri«. Poleg neokrnjena narave ob Muri je v Beltincih na ogled baročni dvorec s parkom, neobaročna cerkev sv. Ladislava in druge znamenitosti.

www.beltinci.si



Maribor - mesto z najstarejšo trto € 44,5 km

Drugo največje mesto v Sloveniji, obdano s slikovitimi hribi in vinogradi. Sprehod po mestu vam bo razkril številne znamenitosti, Pohorje pa ponudilo številne aktivnosti v naravi.

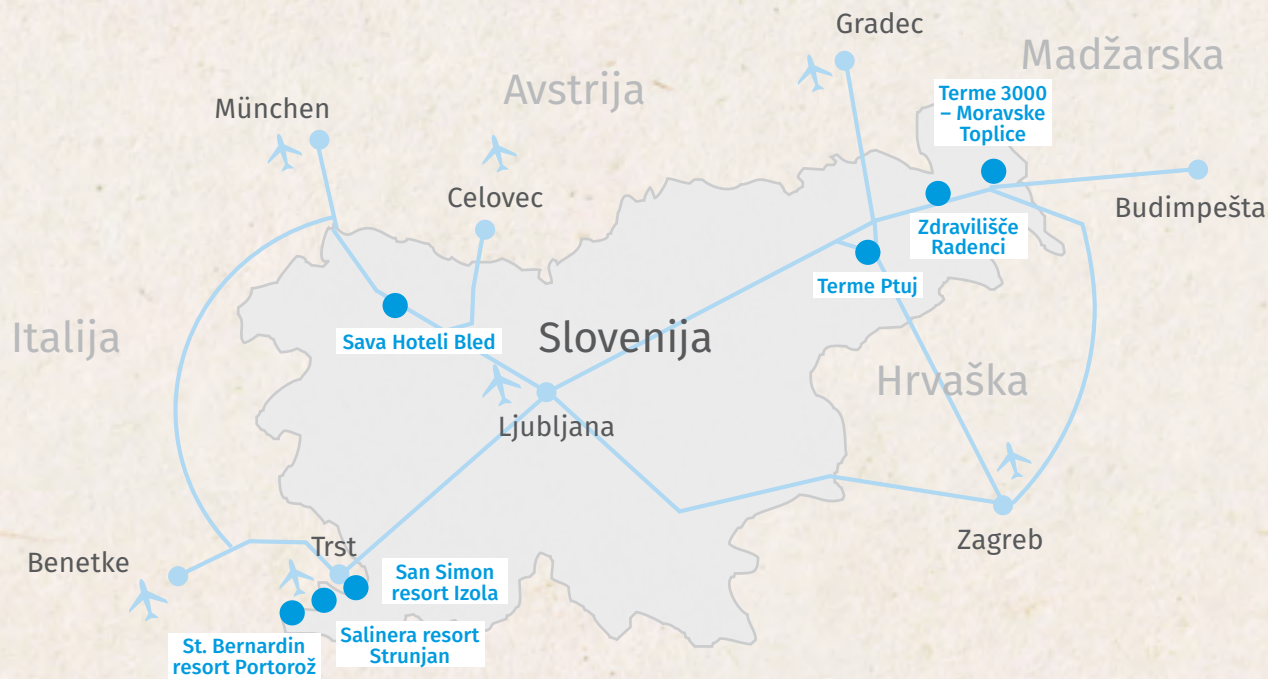
www.visitmaribor.si/si



Lendava € ?? km

Obiščite Lendavo in odkrijte skrivnosti Lendavskega gradu, ki se nahaja v bližini Glavnega trga, V gradu se nahaja ustanova Galerija – Muzej Lendava, ki zbira, hrani, proučuje in promovira kulturno dediščino občine Lendava ter pomurskih Madžarov.





Vir fotografij uporabljenih v brošuri: arhiv Sava Hotels & Resorts, TIC Moravske Toplice, www.slovenia.info, www.visitradenci.si



HOTELS & RESORTS

Sava Hoteli Bled
 Terme 3000 – Moravske Toplice
 Zdravilišče Radenci
 Terme Ptuj
 St. Bernardin resort Portorož
 Salinera resort Strunjan
 San Simon resort Izola

Spremljajte nas na



www.sava-hotels-resorts.com